

# CSR BEI LUDWIG MEISTER NACHHALTIGKEITSBERICHT 2025

Verantwortung übernehmen,  
nachhaltig handeln.

## Vorwort zum CSR-Bericht

Sehr geehrte Leserinnen und Leser,

Nachhaltigkeit und unternehmerische Verantwortung sind heute wichtiger denn je. Als Handelsunternehmen sehen wir es als unsere Pflicht, ökonomische, ökologische und soziale Verantwortung in Einklang zu bringen und aktiv zu einer nachhaltigen Zukunft beizutragen.

Mit diesem Corporate Social Responsibility (CSR)-Bericht, was auf Deutsch "unternehmerische Gesellschaftsverantwortung" bedeutet, möchten wir transparent darlegen, wie wir unserer Verantwortung nachkommen und welche Maßnahmen wir ergreifen, um langfristig nachhaltige Wertschöpfung zu gewährleisten.

Dieser Bericht gibt Ihnen einen umfassenden Einblick in unsere Nachhaltigkeitsstrategie, unsere Umwelt- und Sozialinitiativen sowie unsere Maßnahmen zur Einhaltung ethischer Geschäftspraktiken. Wir zeigen auf, welche Fortschritte wir gemacht haben, welche Herausforderungen wir meistern mussten und welche Ziele wir uns für die Zukunft setzen.

CSR ist für uns nicht nur eine gesetzliche Verpflichtung, sondern ein integraler Bestandteil unserer Unternehmensphilosophie. Wir sind überzeugt, dass nachhaltiges Wirtschaften nicht nur unserer Umwelt zugutekommt, sondern auch langfristig unseren Unternehmenserfolg sichert. Daher setzen wir uns kontinuierlich für faire Handelsbeziehungen, Ressourcenschonung und soziale Verantwortung ein.

Wir danken allen Mitarbeitenden, Partnern und Stakeholdern, die uns auf diesem Weg begleiten und unterstützen. Gemeinsam können wir einen positiven Beitrag leisten – für unsere Gesellschaft, unsere Umwelt und kommende Generationen.

Wir freuen uns, Ihnen unsere Nachhaltigkeitsstrategie näherzubringen und wünschen Ihnen viele wertvolle Einblicke.

Elisabeth Meister  
Geschäftsführerin  
Ludwig Meister GmbH & Co.KG



## Inhalt

<b>Vorwort zum CSR-Bericht.....</b>	<b>1</b>
Schnelle Links.....	3
<b>CSR bei Ludwig Meister – Verantwortung übernehmen, nachhaltig handeln.....</b>	<b>4</b>
Die 17 globalen Nachhaltigkeitsziele, die Sustainable Development Goals (SDGs) und dazu unser nachhaltiges Handeln: .....	4
Auszeichnungen und Zertifikate.....	5
CO2-Bilanzen .....	5
Gemeinsam nachhaltige Zukunft gestalten – Kooperation als Schlüssel zum Erfolg.....	6
Ziele aus unserer Nachhaltigkeitsstrategie .....	7
Blogbeiträge zum Thema .....	7
<b>Qualität und fortlaufende Verbesserung.....</b>	<b>8</b>
Null-Fehler-Mentalität.....	8
Versorgungssicherheit: Wir sorgen bei Ihnen für eine smarte und robuste Supplychain .....	9
Partnerschaften mit namhaften Herstellern.....	9
Ein wesentlicher Baustein unserer Firmenstrategie heißt Zuverlässigkeit .....	10
Zertifizierung nach DIN ISO 9001 .....	10
Blogbeiträge zum Thema .....	11
<b>Nachhaltigkeit im Ressourcenmanagement .....</b>	<b>12</b>
Ziele aus unserer Nachhaltigkeitsstrategie .....	12
Energiequellen und -Nutzung.....	13
PV-Anlage Dachau .....	13
Energieverbrauch gesamt LUDWIG MEISTER Unser Weg zur Klimaneutralität.....	14
Wo wir aktuell stehen .....	14
Mobilität .....	15
Verbrauchsmaterial und Abfallwirtschaft.....	16
Klimaneutraler Versand für rund 90 % aller Paketsendungen.....	16
Auszeichnungen und Zertifikate.....	16
Blogbeiträge zum Thema .....	17
<b>Ethik und Transparenz in der Lieferkette .....</b>	<b>18</b>
Ziele aus unserer Nachhaltigkeitsstrategie .....	18
Unser Geschäft und unsere Lieferkette .....	19
Verhaltens- und Ethikkodex .....	20
Verantwortungsvoller Einkauf.....	21
Produktfälschungen bekämpfen.....	22
Das Compliance-System von Ludwig Meister.....	23
Blogbeiträge zum Thema .....	24
<b>Engagement für Mitarbeiter und Gesellschaft.....</b>	<b>25</b>
Ziele aus unserer Nachhaltigkeitsstrategie .....	25
Arbeiten bei Ludwig Meister .....	25
Vereinbarkeit von Beruf und Privatleben.....	26
Gesundheitsmanagement .....	27
Angebote im Rahmen der Mitarbeiterentwicklung .....	27
Feedback-Kultur .....	28
Engagement für die lokale Gemeinschaft und Umwelt .....	28
Auszeichnungen und Zertifikate.....	29
Blogbeiträge zum Thema .....	29
<b>Mit Ludwig Meister auf dem Weg zu mehr Nachhaltigkeit .....</b>	<b>30</b>
Ziele aus unserer Nachhaltigkeitsstrategie .....	30
Auszeichnungen und Zertifikate.....	30
Nachhaltiges Design .....	31
Zustandsorientierte Instandhaltung .....	31
Lagerrekonditionierung.....	31
Hydraulische Wartungsarbeiten .....	32
Ressourcenschonung in der Zerspanung .....	32
Druckluftmanagement .....	33
Nachhaltige Lieferketten .....	33
Belieferungskonzepte mit Kunden und Lieferanten.....	33
Blogbeiträge zum Thema .....	34

## Schnelle Links



### Qualität und kontinuierliche Verbesserung

Wir streben danach, unseren Service kontinuierlich zu verbessern, um die Bedürfnisse unserer Kunden bestmöglich zu erfüllen. Mit unserer Expertise in Technik, Logistik und Digitalisierung ermöglichen wir Innovation und sichern so den nachhaltigen Erfolg unserer Kunden.

Ab Seite 8



### Nachhaltigkeit im Ressourcenmanagement

Wir verpflichten uns zu einer verantwortungsvollen Nutzung natürlicher Ressourcen. Durch den Einsatz innovativer Technologien und Recyclingverfahren minimieren wir unseren ökologischen Fußabdruck und fördern die Kreislaufwirtschaft in allen Bereichen unseres Unternehmens.

Ab Seite 12



### Ethik und Transparenz in der Lieferkette

Wir verpflichten uns zu höchsten ethischen Standards in unserer gesamten Lieferkette. Durch regelmäßige Risikoanalysen und die enge Zusammenarbeit mit unseren Lieferanten stellen wir sicher, dass Arbeitsrechte geachtet und umweltfreundliche Praktiken umgesetzt werden.

Ab Seite 18



### Engagement für Mitarbeiter und Gesellschaft

Wir legen größten Wert auf das Wohl unserer Mitarbeiter und schaffen ein Arbeitsumfeld, das Gesundheit und Zufriedenheit fördert. Gesellschaftliche Verantwortung beweisen wir auch durch unser Engagement in einer Vielzahl von gemeinnützigen, regionalen Initiativen.

Ab Seite 25



### Mit Ludwig Meister auf dem Weg zu mehr Nachhaltigkeit

Wir helfen Ihnen, Ihre Nachhaltigkeitsziele zu erreichen – über den gesamten Produktlebenszyklus: von der Beschaffung über die Nutzung bis zur Entsorgung. Mit passenden Produkten und Lösungen begleiten wir Sie auf diesem Weg.

Ab Seite 30



## CSR bei Ludwig Meister – Verantwortung übernehmen, nachhaltig handeln



Corporate Social Responsibility (CSR) ist für uns mehr als ein Konzept – es ist gelebte Verantwortung. Wir verbinden wirtschaftlichen Erfolg mit ökologischer und sozialer Nachhaltigkeit. Seit 2013 arbeiten wir gezielt daran, unseren CO<sub>2</sub>-Fußabdruck kontinuierlich zu verringern – mit dem Ziel der Klimaneutralität bis 2045. Durch energieeffiziente Produkte und Dienstleistungen helfen wir auch unseren Kunden, Ressourcen zu schonen.

Doch CSR bedeutet für uns mehr: Wir fördern ein sicheres und faires Arbeitsumfeld, investieren in die Weiterentwicklung unserer Mitarbeitenden und pflegen langfristige, vertrauensvolle Beziehungen zu unseren Partnern. Gleichzeitig setzen wir auf nachhaltiges Wachstum durch innovative, zukunftsorientierte Lösungen.

Aus den 17 globalen Zielen für nachhaltige Entwicklung der Agenda 2030, die sogenannten Sustainable Development Goals (SDG's) der UN, die 2015 von der Weltgemeinschaft verabschiedet wurden, leiten wir unsere soziale, ökonomische und ökologische Verantwortung für nachhaltiges Handeln ab.

### Die 17 globalen Nachhaltigkeitsziele, die Sustainable Development Goals (SDGs) und dazu unser nachhaltiges Handeln:



[Ziel 1: Armut in jeder Form und überall beenden](#)

[Ziel 2: Ernährung weltweit sichern](#)

[Ziel 3: Gesundheit und Wohlergehen](#)

[Ziel 4: Hochwertige Bildung weltweit](#)

[Ziel 5: Gleichstellung von Frauen und Männern](#)

[Ziel 6: Ausreichend Wasser in bester Qualität](#)

[Ziel 7: Bezahlbare und saubere Energie](#)

[Ziel 8: Nachhaltig wirtschaften als Chance für alle](#)

[Ziel 9: Industrie, Innovation und Infrastruktur](#)

[Ziel 10: Weniger Ungleichheiten](#)

[Ziel 11: Nachhaltige Städte und Gemeinden](#)

[Ziel 12: Nachhaltig produzieren und konsumieren](#)

[Ziel 13: Weltweit Klimaschutz umsetzen](#)









[Ziel 14: Leben unter Wasser schützen](#)

[Ziel 15: Leben an Land](#)

[Ziel 16: Starke und transparente Institutionen fördern](#)

[Ziel 17: Globale Partnerschaft](#)

## Auszeichnungen und Zertifikate

 <p><b>kununu Top Company 2025</b></p> <p>Zum 4. Jahr in Folge haben wir 2025 das Top Company-Siegel erhalten und gehören somit zu den beliebtesten Arbeitgebern auf kununu. Diese Anerkennung zeichnet uns als Arbeitgeber aus, der für Qualität und Wertschätzung steht.</p>	 <p><b>Zertifizierung nach DIN ISO 9001 und DIN ISO 14001</b></p> <p>Mit der Zertifizierung dokumentieren wir unsere Maßnahmen zum Qualitätsmanagement und Umweltmanagement.</p>	 <p><b>EcoVadis Nachhaltigkeitsrating</b></p> <p>Als Großhandel mit sonstigen Maschinen und Ausrüstungen wurden die Nachhaltigkeitsleistung durch EcoVadis als <b>GUT</b> bewertet (*Stand 09.02.2024).</p>	 <p><b>Beteiligungszertifikat Grüner Punkt</b></p> <p>Ludwig Meister beteiligt sich an den Verpackungen inklusive der Möglichkeit der Markennutzung am Dualen System "Der grüne Punkt"</p>
 <p><b>Charta der Vielfalt</b></p> <p>Unser klares Bekenntnis zur Förderung von Vielfalt und Inklusion im Unternehmen.</p>	 <p><b>SAQ 5.0-Rating</b></p> <p>Der Standort Ludwig Meister GmbH &amp; Co. KG mit dem Standort 85221 Dachau hat ein SAQ 5.0-Rating von C70 erhalten.</p>	 <p><b>Nachhaltiges und umweltbewusstes Einkaufs- und Bestellmanagement</b></p> <p>80 % der Bestellpositionen in 2024 für Bürobefad waren Produkte, die nach der Lyreco Sustainable Selection (ISO 20400) als Produkte mit positiven Umweltmerkmalen bezeichnet werden können.</p>	 <p><b>Zertifikat für Ludwig Meister GmbH &amp; Co. KG als Arbeitgeber</b></p> <p>Erfahrungen und Bewertungen von Mitarbeitern und Bewerbern.</p>

## CO<sub>2</sub>-Bilanzen



### CO<sub>2</sub>-Bilanz

Dieses Zertifikat repräsentiert eine verantwortungsbewusste Selbstverpflichtung unseres Unternehmens. Es dokumentiert umfassend die Gesamtheit der direkten und indirekten Treibhausgasemissionen unseres Betriebs. Diese Bilanzierung ermöglicht es uns, gezielt Maßnahmen zur Reduktion unseres ökologischen Fußabdrucks zu ergreifen und unsere Nachhaltigkeitsziele transparent und nachvollziehbar zu verfolgen.

Unser Engagement zeigt Wirkung: So konnten wir – vor allem durch die vollständige Umstellung auf 100 % Ökostrom in unserer Firmenzentrale in Dachau – im Jahr 2024 unsere Emissionen um 23 % CO<sub>2</sub>-Äquivalent im Vergleich zum Vorjahr senken.

2024

2023

2022

## Gemeinsam nachhaltige Zukunft gestalten – Kooperation als Schlüssel zum Erfolg

Globale Nachhaltigkeitsziele lassen sich nur durch starke, weltweite Partnerschaften erreichen. Die Herausforderungen, vor denen wir stehen, sind zu groß, als dass sie im Alleingang bewältigt werden könnten. Deshalb setzt Ludwig Meister auf Zusammenarbeit – mit Kunden, Lieferanten und Partnern – um gemeinsam eine nachhaltige Industrie zu gestalten.



Bei uns im Unternehmen und, wie wir glauben, in vielen Unternehmen in ganz Deutschland zeigt sich, dass die Vielfalt und die unterschiedlichen Lebensgeschichten und Hintergründe, die sich in unserer Arbeit vereinen, unsere wahre Stärke sind".

Elisabeth Meister, Geschäftsführerin

Gemeinsam mit unseren Kooperationspartnern von [ONE \(One4Europe\)](#) haben wir die Gründung eines Nachhaltigkeitsausschusses initiiert. In diesem Gremium streben wir an, gemeinsam an unseren Nachhaltigkeitszielen zu arbeiten und voneinander zu lernen.



So unterstützen wir uns:

- ✓ **Carbon Footprint:** Wir unterstützen unsere ONE-Partner bei der Berechnung und Kompensation ihres CO<sub>2</sub>-Fußabdrucks.
- ✓ Austausch über **Best Practices für nachhaltige Lösungen in unserem eigenen Unternehmen.**
- ✓ Austausch über **Best Practices für nachhaltige Lösungen für unsere Kunden.**



Als Mitglied der [EPTDA](#) arbeitet Ludwig Meister in einer starken Gemeinschaft, die sich für die Reduzierung des CO<sub>2</sub>-Fußabdrucks, den Schutz der Natur und die umweltbewusste Integration von Umweltaspekten in alle Geschäftsprozesse einsetzt.

Die EPTDA unterstützt ihre Mitglieder bei der Implementierung umweltfreundlicher Verfahren, um kontinuierliche Verbesserungen in der gesamten Lieferkette zu erzielen und die Umweltauswirkungen des Betriebs zu minimieren. Dies umfasst Bemühungen zur effizienteren Nutzung von Energie und natürlichen Ressourcen, die Förderung von Systemen zur Wiederverwendung und zum Recycling von Materialien und Energie sowie Maßnahmen zur Vermeidung und Begrenzung von Umweltverschmutzung.





Rund 20 % des globalen Energiebedarfs sind auf Reibungsverluste zurückzuführen. Die Grundidee eines Wälzlagers ist es, genau diese Reibung zu minimieren – und damit Energie zu sparen. Die Erfindung des Pendelkugellagers markierte den Ursprung von SKF, der Handel mit Wälzlagern den Beginn unseres Unternehmens. Effizienter Energieeinsatz ist daher beiden Firmen seit jeher in die DNA geschrieben.

Was liegt daher näher, als dass die beiden Unternehmen nun eine Nachhaltigkeits-Partnerschaft eingehen und gemeinsam konsequent daran arbeiten, den gegenwärtigen Herausforderungen im Klima- und Umweltschutz zu begegnen.

Unsere nachhaltigen Produkte und Prozesse helfen Ihnen dabei:

- Emissionen in der Produktion senken
- Rekonditionierungs- und Schmierungsprozesse optimieren
- Reibungsverluste minimieren
- Ressourcen effizienter nutzen

[Erfahren Sie hier mehr](#)



## Ziele aus unserer Nachhaltigkeitsstrategie

[Nachhaltigkeitsstrategie 2025](#)

**Ökonomische Verantwortung:** Nachhaltigkeitsbemühungen als langfristige Investition in unsere Wettbewerbsfähigkeit sehen.

**Fortlaufende Verbesserung:** Die Nachhaltigkeitsstrategie wird fortlaufend weiterentwickelt und an veränderte Umstände und Erkenntnisse angepasst.

**Schulung und Bewusstsein:** Schulung der Mitarbeiter in Nachhaltigkeitsthemen und Förderung aktiver Beteiligung.

**Monitoring und Reporting:** Implementierung eines umfassenden Monitoring-Systems, um Fortschritte in Bezug auf Nachhaltigkeitsziele zu verfolgen und Erstellung regelmäßiger Nachhaltigkeitsberichte für Stakeholder.

## Blogbeiträge zum Thema



### Gemeinsam gegen Rechtsextremismus - Unsere klare Haltung

08.02.2024 | 3 Minuten

Klare Worte - klare Haltung. Elisabeth und Max Meister beziehen Stellung für Vielfalt, für Demokratie und gegen Rechtsextremismus,

[Unternehmen](#) | [Menschen](#) | [Karriere](#)

### Interview: Vielfalt und Inklusion bei Ludwig Meister

Im Sommer 2024 hat Ludwig Meister die Charta der Vielfalt unterzeichnet und damit ein klares Bekenntnis zur Förderung von Vielfalt und Inklusion im Unternehmen abgegeben. Wir haben mit Elisabeth Meister ein Gespräch über die Beweggründe und Aufgaben rund um das Thema Inklusion und/oder Integration geführt.





## Qualität und fortlaufende Verbesserung



Wir streben danach, unseren Service kontinuierlich zu verbessern, um die Bedürfnisse unserer Kunden bestmöglich zu erfüllen. Mit unserer Expertise in Technik, Logistik und Digitalisierung ermöglichen wir Innovation und sichern so den nachhaltigen Erfolg unserer Kunden.

## Zahlen, Daten & Fakten

Seit 1995  
**DIN ISO 9001**  
zertifiziert

Taggleiche Auslieferung  
**99 %**  
bis 17:00 Uhr

Retouren 2024  
**0,16 %**  
zu ausgelieferten Positionen

★★★★★  
**4,4 / 5 (749)**  
Kundenbewertung

## Null-Fehler-Mentalität



**Christof Geißinger**  
Qualitäts- und Umweltmanagementsystem-Beauftragter.

Für Sie ist die Lieferung der richtigen Ware zum richtigen Zeitpunkt entscheidend! Durch unser hochmodernes Zentrallager, unsere Servicebereitschaft und Lieferfähigkeit an 7 Standorten können wir eine schnelle und zuverlässige Lieferung unserer über 2,5 Mio. lieferbaren Artikel von rund 300 Lieferanten garantieren. Durch unsere Kooperationen können Sie sich auf diese Leistungen deutschland- und europaweit verlassen. Darauf können Sie außerdem zählen:

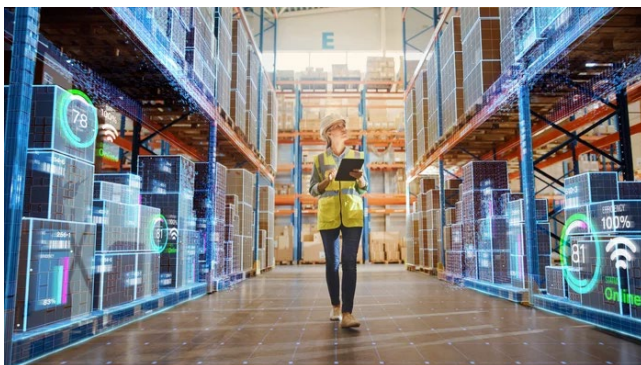
Neben der intensiven Auseinandersetzung mit den Produkten und deren Anwendung liegt für uns die "Core Competence" des Handels in der intelligenten Steuerung der Prozesse durch Informationstechnologie - und zwar auf anspruchsvollem Niveau. Dabei wird der Ablauf der Auftragsbearbeitung im Verkauf und in den Magazinen durch eine automatisierte Prozess-Steuerung überwacht. So können wir jederzeit den Arbeitsfortschritt eines Auftrages beobachten und sicherstellen, dass Ihre Lieferzusagen eingehalten werden.



**Jeder Einzelne im Hause Ludwig Meister steht für Spitzenqualität“**

Christof Geißinger, Beauftragter für Qualitäts- und Umweltmanagement

## Versorgungssicherheit: Wir sorgen bei Ihnen für eine smarte und robuste Supplychain



Wir sind davon überzeugt, dass eine proaktive Rolle bei der Risikobewältigung entscheidend ist. Hierbei setzen wir auf innovative Technologien und umfangreiche Datenanalyse, um eine umfassende Überwachung der Lieferkette und die Vorhersage von potenziellen Risiken zu ermöglichen.

Eine abgestimmte Bevorratung mit unseren Kunden senkt Überbestände in den Warenlagern aller Beteiligten bei gleichzeitig verbesserter Verfügbarkeit. Dadurch werden Ressourcen geschont und Verschrottungen abgelaufener Artikel vermieden.

[Versorgungssicherheit](#)



## Partnerschaften mit namhaften Herstellern

So perfekt wie der Service müssen für einen nachhaltigen Erfolg auch die Produkte sein. Deshalb arbeiten wir in allen Segmenten mit den Marktführern zusammen. Nur so können wir für Sie sicherstellen, dass die von uns vertriebenen Marken störungsfrei laufen.

### Weltweite Verfügbarkeit des technischen Kundendienstes

Ein weiteres Kriterium ist die weltweite Verfügbarkeit des technischen Kundendienstes. Durch die intensive und langjährige Zusammenarbeit mit Herstellern können wir Ihnen weltweit einen ausgezeichneten technischen Kundendienst garantieren. Und das in kürzester Zeit!

[Herstellerübersicht](#)

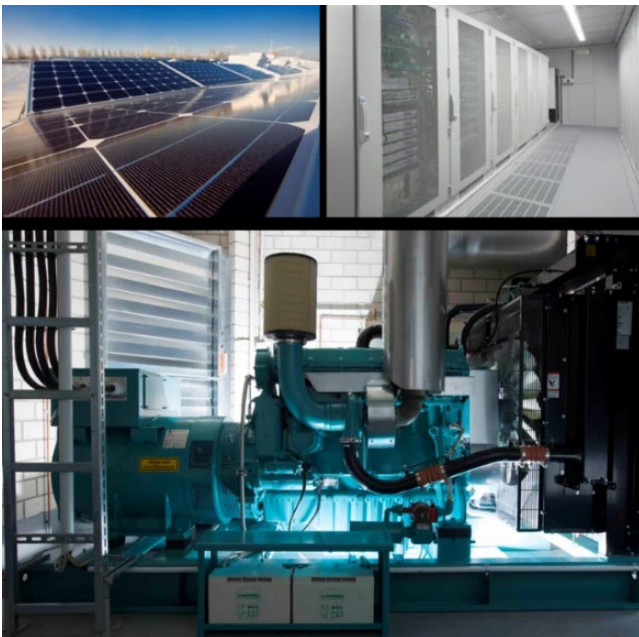




**Nicht immer ist allen Kunden das Risiko bewusst, dass sie mit einem billigen Produkt eingehen.“**

Christof Geißinger, Beauftragter für Qualitäts- und Umweltmanagement

## Ein wesentlicher Baustein unserer Firmenstrategie heißt Zuverlässigkeit



Als Technischer Händler tragen wir eine große Verantwortung gegenüber unseren Kunden. Investitionen in die interne Energie-, Daten- und Kommunikationsinfrastruktur versprechen absolute Zuverlässigkeit und 100-prozentige Erreichbarkeit.

**Sicheres Datenmanagement:** Das Zweikammersystem des Serverraums schützt wirkungsvoll vor Brand, Wasser und Vandalismus. Das System meldet selbstständig, wenn ein Datenträger ausfällt. Leistungsfähige Batteriepakete garantieren die unterbrechungsfreie Stromversorgung.

**Autarke Energieversorgung:** Bei Engpässen in der kommunalen Stromversorgung versorgt unser Notstromaggregat die Hauptniederlassung über zwei Wochen lang, völlig autark. Zudem unterstützen 426 Solarmodule die Stromversorgung der Ludwig Meister Zentrale.



## Zertifizierung nach DIN ISO 9001

Seit 1995 werden wir regelmäßig vom TÜV nach DIN ISO 9001 zertifiziert.

Mit der Zertifizierung dokumentieren wir unsere Grundsätze für Maßnahmen zum Qualitätsmanagement.

Unser QM-System ist auf ständige Leistungsverbesserung ausgerichtet und berücksichtigt dabei die Erfordernisse aller interessierten Parteien. Das Resultat sind kontinuierliche Verbesserungen und Transparenz unseres Handelns.



**ISO 9001**

Zertifiziertes  
Qualitätsmanagementsystem

[www.tuev-sued.de/ms-zert](http://www.tuev-sued.de/ms-zert)



## Blogbeiträge zum Thema



### Kundenzufriedenheitsstudie 2024 - Ergebnisse

09.09.2024 | 3 Minuten

Dank Ihrer tatkräftigen Unterstützung konnten wir wertvolle Einblicke gewinnen, die uns helfen werden, unsere Dienstleistungen noch besser auf Ihre Bedürfnisse abzustimmen.

[Unternehmen](#) | [Prozessoptimierung](#) | [Beschaffung](#)

### Ludwig Meister gewinnt den Supply Chain Award 2024

15.11.2024 | 3 Minuten

Ein großer Moment für Ludwig Meister: Unser Unternehmen ist stolzer Gewinner des renommierten Supply Chain Awards 2024. Diese Auszeichnung würdigt unsere jahrelangen Bemühungen, innovative Lösungen zur Optimierung des Supply Chain Managements zu entwickeln, und unterstreicht unseren Anspruch, die höchste Versorgungssicherheit für unsere Kunden zu gewährleisten.

[Unternehmen](#) | [Logistik](#) | [Prozessoptimierung](#)



### Allzeit bereit

03.12.2013 | 1 Minute

Energieautonomie für höchste Zuverlässigkeit: Mit seinem neuen Generatorhaus garantiert Ludwig Meister auch bei Engpässen in der kommunalen Stromversorgung einen reibungslosen Betrieb.

[Unternehmen](#)



### menschen. Christof Geißinger

28.01.2019 | 3 Minuten

Ludwig Meister steht für Produkte mit höchster Qualität und sichere Prozesse. Und der Anspruch der Hochwertigkeit hat ein Gesicht: Christof Geißinger – Qualitätsbeauftragter im Dienst der Kunden.

[Menschen](#) | [Karriere](#) | [Unternehmen](#)



### Hüter der Daten - Markus Zeilbeck

09.09.2019 | 2 Minuten

Jeden Tag gehen bei Ludwig Meister circa tausend Aufträge ein. Die Datenmenge, die dahinter steckt, ist enorm. Ihr Verlust wäre fatal. Einer, der sie schützt, ist Markus Zeilbeck.

[Menschen](#) | [Karriere](#)

## Nachhaltigkeit im Ressourcenmanagement



Unser Planet ist nur begrenzt belastbar. Um auch künftig gut leben zu können, gilt es unseren Konsum und unsere Produktionstechniken zu verändern.

Wir verpflichten uns zu einer verantwortungsvollen Nutzung natürlicher Ressourcen. Durch den Einsatz innovativer Technologien und Recyclingverfahren minimieren wir unseren ökologischen Fußabdruck und fördern die Kreislaufwirtschaft in allen Bereichen unseres Unternehmens.

### Zahlen, Daten & Fakten

Seit 2013  
**DIN ISO 14001**  
zertifiziert

Emissionen CO<sub>2</sub> e (Scope 1-3) 2024  
**356,92 t**  
77 % z. Vorjahr

Produzierter Strom 2024  
**105.322**  
kWh

Kartonagen und Papier 2024  
**65,5 t**  
94,0 % z. Vorjahr

Holz 2024  
**19,0 t**  
97,7 % z. Vorjahr

Metall-Schrott 2024  
**9,0 t**  
106,4 % z. Vorjahr

### Ziele aus unserer Nachhaltigkeitstrategie

#### [Nachhaltigkeitstrategie 2025](#)

**CO<sub>2</sub>-Reduktion:** Jährlichen CO<sub>2</sub>-Ausstoß fortlaufend reduzieren, um das langfristige Ziel der KLIMANEUTRALITÄT zum CO<sub>2</sub>-Ausstoß bis 2045 zu erreichen.

**Energie- und Ressourceneffizienz:** Energieverbrauch fortlaufend senken, Verbrauchsmaterialien und Abfälle auf das absolut Notwendige reduzieren.

**Ökonomische Verantwortung:** Nachhaltigkeitsbemühungen als langfristige Investition in unsere Wettbewerbsfähigkeit sehen.

## Energiequellen und -Nutzung

Energie ist eine grundlegende Voraussetzung für wirtschaftliche und soziale Entwicklung. Saubere Energiequellen sind ein Schlüsselfaktor für den Umwelt- und Klimaschutz.



Bereits seit 2013 erzeugt unsere Photovoltaikanlage auf dem Dach der Zentrallogistik mit einer Spitzenleistung von ca. 120 MWh jährlich saubere Energie. 426 Solarmodule tragen aktiv zur Stromversorgung unserer Zentrale bei und sparen jedes Jahr rund 50.000 kg CO<sub>2</sub> ein. Eine Erweiterung der Anlage ist bereits in Planung, um unsere Energieerzeugung weiter zu steigern.

Doch unsere Maßnahmen zur CO<sub>2</sub>-Reduktion enden nicht hier. 2023 haben wir am Hauptsitz in Dachau vollständig auf 100 % Öko-Strom aus erneuerbaren Energien umgestellt – eine Entscheidung, die unseren CO<sub>2</sub>-Ausstoß um zusätzliche 53.900 kg pro Jahr reduziert.

**Unser Ziel ist klar:** Bis Ende 2027 werden alle Niederlassungen auf 100 % Öko-Strom umgestellt, sobald bestehende Verträge auslaufen.



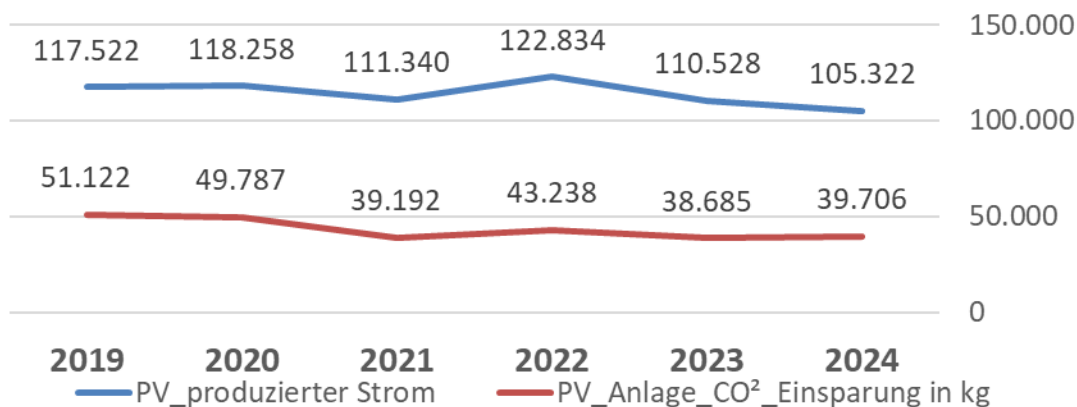
### PV-Anlage Dachau

Unsere PV-Anlage in Dachau produzierte im Auswertungszeitraum 2019 bis 2024 jährlich bis zu 122.000 kWh CO<sub>2</sub> freien Strom.

Seit 2019 produzierter Strom: 685.804 Kwh.

Das entspricht einer CO<sub>2</sub> Einsparung: 261.729 kg (261,7 to)

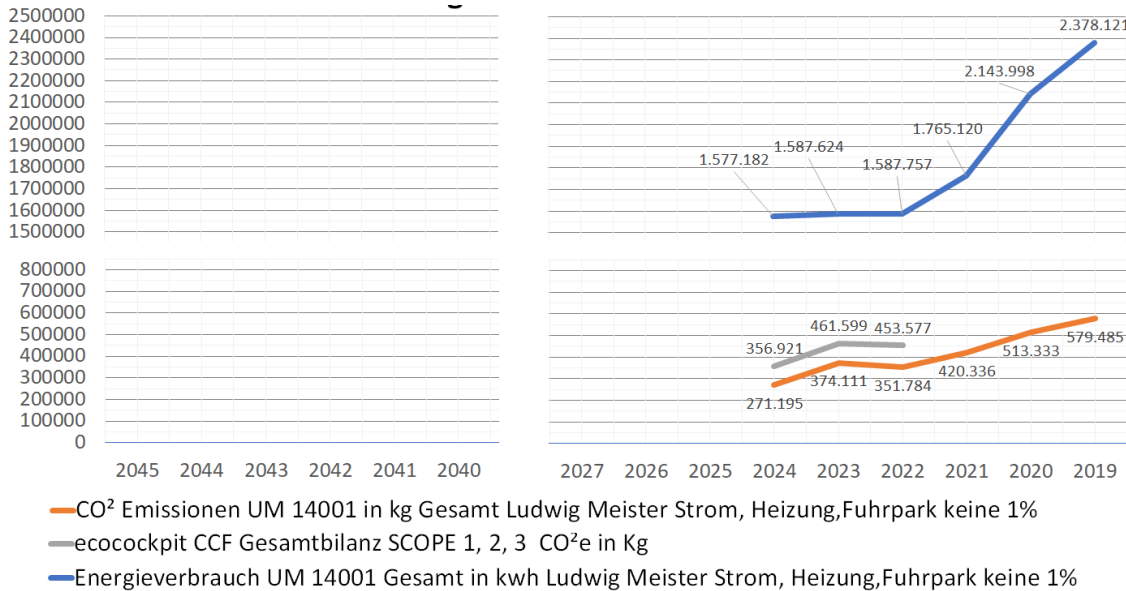
Produzierter Strom PV-Anlage in kWh  
und CO<sub>2</sub> Emissionen Einsparung (n. Bundesmix)





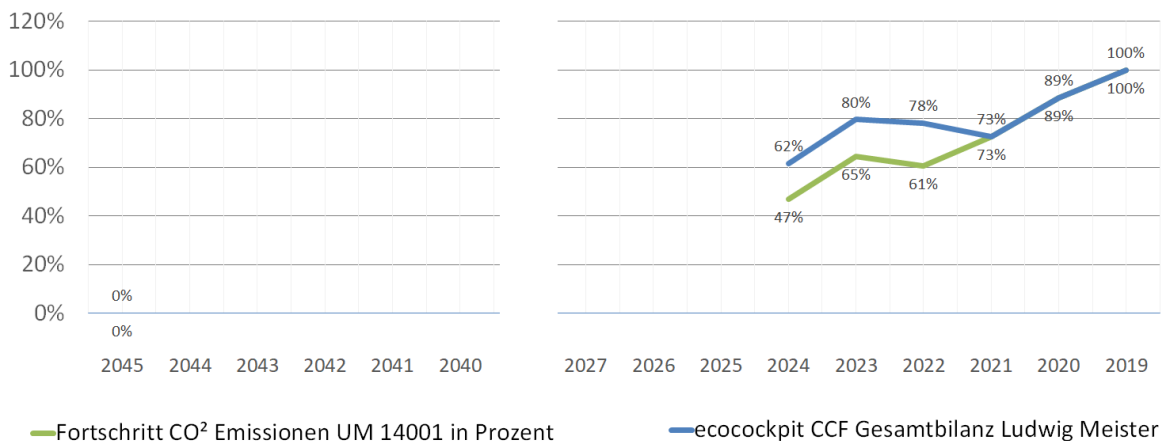
## Energieverbrauch gesamt LUDWIG MEISTER Unser Weg zur Klimaneutralität

CO<sub>2</sub> e Emissionen in kg



## Wo wir aktuell stehen

Werte, die wir zu unserem Umweltmanagementsystem DIN ISO 14001 erfassen  
und Werte, die wir nach Scope 1, 2 und 3 im ecocockpit erfassen und dokumentieren



Als Familienunternehmen sind wir uns dieser Verantwortung gegenüber der nächsten Generation bewusst und versuchen dieser so gerecht wie möglich zu werden."

Elisabeth Meister, Geschäftsführerin



Im Rahmen unserer Anstrengungen zur Verbesserung der Nachhaltigkeit haben wir in unserem Verwaltungsgebäude am Standort Dachau sämtliche Leuchtstoffröhren durch moderne LED-Panels ersetzt. Die Umstellung auf LED-Panels hat gleich mehrere Vorteile. Diese verbrauchen wesentlich weniger Strom, etwa 50% weniger, und sind zudem langlebiger. Ein weiterer wichtiger Aspekt ist, dass LED-Panels im Gegensatz zu Leuchtstoffröhren kein Quecksilber enthalten. Dadurch wird das Risiko, insbesondere bei Beschädigung der Leuchtstoffröhren oder bei der Entsorgung, komplett ausgeschlossen.



## Mobilität

Im Rahmen unseres Dienstradleasing-Programms bieten wir unseren Mitarbeitern eine kostengünstige und innovative Möglichkeit zur umweltfreundlichen Fortbewegung zur Arbeit und zurück.

Ergänzend dazu erfolgt eine schrittweise Umstellung unserer Dienstfahrzeuge auf Hybrid- oder vollelektrische Modelle, um unseren Beitrag zur Nachhaltigkeit im Verkehrssektor zu verstärken.

Wir stellen derzeit vier Ladestationen für E-Bikes sowie acht Ladestationen für elektrisch betriebene Fahrzeuge zur Verfügung. Der Strom dafür wird von der eigenen Solaranlage erzeugt.

Durch die Einführung des Mobilen Büros ermöglichen wir es unseren Mitarbeitern, ihre täglichen Arbeitswege zu reduzieren und somit insgesamt weniger Kilometer zu fahren. Dies ist ein weiterer Schritt in unserer Bemühung, nachhaltige Mobilität zu fördern und unsere Umweltauswirkungen zu minimieren.



## Verbrauchsmaterial und Abfallwirtschaft



Mit unserer seit 2022 betriebenen Verpackungsline sparen wir 50 % an Füllmaterial ein. Hierbei kommt unsere neue Verschleißmaschine zum Einsatz, die durch einen Sensor den individuellen Füllgrad jeder Schachtel erfasst und diese automatisch im kleinstmöglichen Format verpackt.

Zur Bekämpfung der Meeresverschmutzung vor allem mit Plastikmüll, verzichten wir in unserer Logistik weitgehend auf Plastikverpackungen.

Ludwig Meister beteiligt sich am Dualen System "Der Grüne Punkt" zur effizienten Wiederverwertung von Verpackungen.

Im Jahr 2024 konnten wir erreichen, dass 80 % unserer Bestellpositionen für Bürobedarf aus Produkten bestanden, die gemäß der ISO 20400 als umweltfreundlich eingestuft werden.



## Klimaneutraler Versand für rund 90 % aller Paketsendungen

Mit dem klimaneutralen Versand von Paketsendungen, die mit UPS und DHL an unsere Kunden ausgeliefert werden, folgt LUDWIG MEISTER seiner Vision und Mission, die Emissionen in der Lieferkette weiter zu reduzieren.



Simon Löffler / DHL Group

## Auszeichnungen und Zertifikate



Zertifizierung nach DIN ISO 14001  
Umweltmanagement

Seit 2013 werden wir regelmäßig vom TÜV nach DIN ISO 14001 zertifiziert.

Die Norm ISO 14001 bietet für den Aufbau von Umweltmanagementsystemen eine weltweit akzeptierte Grundlage.



CO<sub>2</sub>-Bilanz

Dieses Zertifikat repräsentiert eine verantwortungsbewusste Selbstverpflichtung unseres Unternehmens.



Beteiligungszertifikat Grüner Punkt

Ludwig Meister beteiligt sich an den Verpackungen inklusive der Möglichkeit der Markennutzung am Dualen System "Der grüne Punkt"



Nachhaltiges und umweltbewusstes Einkaufs- und Bestellmanagement

80 % der Bestellpositionen in 2024 für Bürobedarf waren Produkte, die nach der Lyreco Sustainable Selection (ISO 20400) als Produkte mit positiven Umweltmerkmalen bezeichnet werden können.



## Blogbeiträge zum Thema

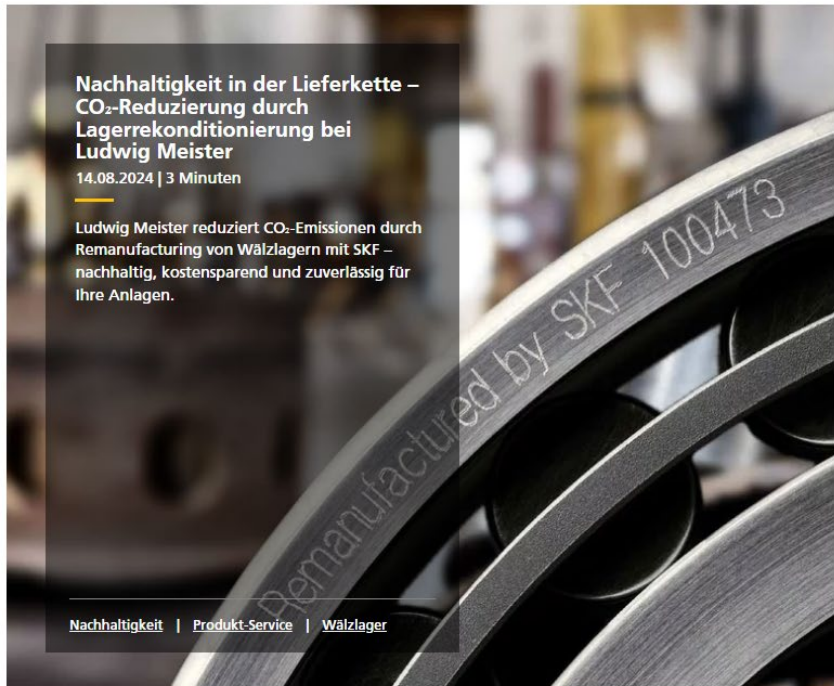


### Hartmetall recyceln und profitieren – mit Sandvik Coromant & Ludwig Meister

18.02.2025 | 2 Minuten

Die steigenden Rohstoffpreise und der wachsende Bedarf an Nachhaltigkeit machen die Wiederverwertung wertvoller Materialien wichtiger denn je. Mit dem Hartmetall-Recyclingprogramm unseres Partners Sandvik Coromant können Sie aktiv zur Kreislaufwirtschaft beitragen, Ressourcen schonen und gleichzeitig finanzielle Vorteile nutzen.

[Werkzeugtechnik](#) | [Nachhaltigkeit](#) | [Produkt-Service](#)



### Nachhaltigkeit in der Lieferkette – CO<sub>2</sub>-Reduzierung durch Lagerrekonditionierung bei Ludwig Meister

14.08.2024 | 3 Minuten

Ludwig Meister reduziert CO<sub>2</sub>-Emissionen durch Remanufacturing von Wälzlager mit SKF – nachhaltig, kostensparend und zuverlässig für Ihre Anlagen.

[Nachhaltigkeit](#) | [Produkt-Service](#) | [Wälzlager](#)



### DHL Paket – Innovation und Nachhaltigkeit im Paketversand

24.05.2023 | 1 Minute

Max Meister im Gespräch mit Dr. Christian Schawel, Geschäftsführer DHL Paket GmbH / EVP Vertrieb SME Post & Paket.

[Podcast](#) | [Logistik](#) | [Nachhaltigkeit](#)



### Neue Verpackungsline - über 200 Meter Förderstrecke

05.08.2022 | 2 Minuten

Lagerumbau Zentrallogistik bei Ludwig Meister. Jetzt geht es in die Peripherie, rund um die gesamte AutoStore Anlage in Dachau.

[Logistik](#) | [Unternehmen](#) | [Nachhaltigkeit](#)



### Wie wirkt sich die Wahl des Wälzlagers auf den CO<sub>2</sub>-Fußabdruck Ihrer Anlage aus?

21.02.2025 | 2 Minuten

Optimieren Sie den CO<sub>2</sub>-Fußabdruck Ihrer Anlagen! Entdecken Sie, wie die Auswahl von Wälzlager bei SKF Bearing Select nicht nur die Effizienz steigert, sondern auch die Umweltbelastung über den gesamten Lebenszyklus minimiert. Informieren Sie sich jetzt über die Lösung von SKF und machen Sie Ihre Produktion nachhaltiger.

[Wälzlager](#) | [Nachhaltigkeit](#)

## Ethik und Transparenz in der Lieferkette



Wir respektieren und unterstützen die international anerkannten Menschenrechte und verpflichten uns zu höchsten ethischen Standards innerhalb des Unternehmens und in unserer gesamten Lieferkette.

Auf dieser Seite beschreiben wir die Schritte, die Ludwig Meister unternimmt, dass Arbeitsrechte geachtet und umweltfreundliche Praktiken umgesetzt werden.

### Zahlen, Daten & Fakten

Grundlage  
**EN ISO 26000**  
unseres Handelns

über  
**15.000**  
Kunden

Standorte  
**7**  
in Deutschland

**2.300**  
Lieferanten

Direkt beim Hersteller  
**68,8 %**  
bezogen Positionen

**82**  
Ursprungsländer  
der Produkte

### Ziele aus unserer Nachhaltigkeitstrategie

[Nachhaltigkeitstrategie 2025](#)

**Nachhaltige Beschaffung:** Unsere nachhaltige Beschaffungsstrategie verfolgt folgende Ziele:

- Sicherstellung einer nachhaltigen Lieferkette unter Berücksichtigung der ESG-Kriterien (Environmental, Social, Governance).
- Förderung von Transparenz und Nachhaltigkeitsstandards bei den Herstellern mit denen wir Handel betreiben.
- Unterstützung unserer Kunden bei der Auswahl nachhaltiger Produkte.
- Einhaltung gesetzlicher und regulatorischer Anforderungen im Bereich nachhaltige Beschaffung.

## Unser Geschäft und unsere Lieferkette

Ludwig Meister ist eines der führenden Handels- und Dienstleistungsunternehmen für den Industriebedarf in Deutschland. Ludwig Meister steht für höchste Markenqualität, kompetente Beratung und Dienstleistungen. Mit modernen Versorgungskonzepten, technischem Service vor Ort, marktgerechter Bevorratung oder den Zugriff auf ein Netzwerk von Herstellern und verbundenen Unternehmen erfüllen wir die Ansprüche unserer rund 15.000 Kunden.

Die Nähe zu unseren Kunden ist uns wichtig. An 7 Standorten in Deutschland gewährleistet Ludwig Meister perfekten Vor-Ort-Service. Durch unsere Kooperationen können Sie sich deutschland- und europaweit auf die Qualität, die Zuverlässigkeit und den Service von Ludwig Meister verlassen.

Ludwig Meister ist autorisierter Vertriebshändler für viele der weltweit führenden Hersteller von technischen Komponenten und bietet seinen Kunden über 2.5 Millionen Einzelprodukte an.

Als Familienunternehmen legen wir besonderen Wert darauf, dass auch zukünftige Generationen ein lebenswertes Leben führen können. Dies gilt nicht nur für Deutschland oder Europa, sondern für den gesamten Planeten. Als Familienunternehmen sind wir uns dieser Verantwortung gegenüber der nächsten Generation bewusst und versuchen dieser so gerecht wie möglich zu werden. Dazu zählt natürlich auch der wirtschaftliche Erfolg unseres Unternehmens, den wir nie aus den Augen lassen.

Doch eine kurzfristige Gewinnmaximierung um jeden Preis entspricht nicht unserer Unternehmensphilosophie. Wir wollen im Team kontinuierlich und nachhaltig wachsen. Dabei zählen wir auf motivierte und zufriedene Mitarbeiter. Wir verpflichten uns zu hohen ethischen Standards in unserer täglichen Geschäftstätigkeit und legen großen Wert auf die Pflege von Beziehungen, die auf Vertrauen, Loyalität und langfristiger Partnerschaft mit unseren Kunden, Lieferanten und Mitarbeitern basieren. Wir arbeiten nur mit Lieferanten zusammen, die unsere Unternehmensphilosophie teilen. So überzeugen wir unsere Kunden durch gute Qualität, verlässlichen Service sowie faire, aber realistische Preise.



**„Fairplay ist nicht nur im Spiel wichtig. Auch wir von Ludwig Meister verpflichten uns zu einem fairen Wettbewerb. Wir halten uns an die Spielregeln, beachten Recht und Gesetz und halten nichts von Betrug und Korruption.“**

**Max Meister, Geschäftsführer**



## Verhaltens- und Ethikkodex

Das Compliance-System von Ludwig Meister ist ein zentraler Bestandteil unserer Geschäftsstrategie und beeinflusst sämtliche Unternehmensaktivitäten. Zur Unterstützung unserer Mitarbeiterinnen und Mitarbeiter haben wir - auf Basis des Leitfadens zur gesellschaftlichen Verantwortung EN ISO 26000 - Verhaltens- und Ethikkodizes etabliert, die klare Orientierung und spezifische Handlungsanweisungen bieten.

Darin sind auszugsweise folgende Richtlinien festgehalten:



- Wir fördern die Chancengleichheit unserer Mitarbeiter.
- Die Versammlungs- und Koalitionsfreiheit der Beschäftigten wird, soweit nach den nationalen Bestimmungen rechtlich zulässig, anerkannt.
- Wir beachten die geltenden nationalen Gesetze und Arbeitsnormen hinsichtlich angemessener Entlohnung und maximaler Arbeitszeit.
- Wir sorgen insgesamt für faire Arbeitsbedingungen. Arbeitssicherheit und Gesundheitsschutz am Arbeitsplatz werden im Rahmen der nationalen Bestimmungen gewährleistet.
- Wir sind für unsere jeweiligen betrieblichen Standorte den geltenden Umweltschutzstandards verpflichtet und achten auf die Einhaltung der Gesetze.
- Soweit Verbraucherinteressen betroffen sind, halten wir uns an die verbraucherschützenden Vorschriften.
- Wir tragen zur gesellschaftlichen und ökonomischen Entwicklung des Landes und der Region, in der wir tätig sind, bei.

## Einhaltung der Richtlinien

In unserem Learning Management System (LMS) sind Trainings in Arbeitssicherheit und Compliance für alle Angestellte obligatorisch. Zusätzlich ermöglichen wir ein vielfältiges Angebot an Kursen zur fachlichen und persönlichen Weiterentwicklung, unter anderem in den Bereichen Nachhaltigkeit, ESG-Kriterien sowie der Förderung der mentalen Gesundheit und des persönlichen Wohlbefindens.

Ziele des LMS sind u. a.:

- **Nachhaltigkeit und ESG (Environmental, Social and Governance):** Integration von Nachhaltigkeitsprinzipien und ESG-Kriterien in Schulungsinhalte und -prozesse.
- **Sicherheitsstandards und Prävention:** Sicherstellung der rechtssicheren Vermittlung und Unterweisung von Arbeitssicherheits- und Gesundheitsrisiken und präventiven Maßnahmen.
- **Chancengleichheit:** Gewährleistung gleicher Chancen für alle Mitarbeiter, an Schulungen teilzunehmen und Wissen zu erwerben.
- **Vermittlung von Compliance Regeln:** Effiziente Vermittlung firmenweiter Compliance Spielregeln.

## Hinweisgebersystem

Ludwig Meister hat in Übereinstimmung mit den gesetzlichen Anforderungen und der europäischen Whistleblowing-Richtlinie ein Hinweisgebersystem implementiert. Dieses System ermöglicht eine sichere und diskrete Meldung von Gesetzes- und Richtlinienverstößen. Ein extern mandatiertes Ombudsmann garantiert die Vertraulichkeit und Anonymität der Hinweisgeber, was Mitarbeitern sowie externen Geschäftspartnern erlaubt, wichtige Informationen ohne Befürchtung von Nachteilen zu kommunizieren. Das Unternehmen zeigt sich verpflichtet, jegliche Meldungen ernsthaft zu untersuchen und hat Maßnahmen ergriffen, um Whistleblower vor Vergeltungsmaßnahmen zu schützen, wodurch die ethischen Standards und der Verhaltenskodex von Ludwig Meister konsequent unterstützt und gefördert werden.

Die Nichteinhaltung des Ethikkodex kann gemäß den geltenden Arbeitsgesetzen zu Disziplinarmaßnahmen führen, die von Verwarnungen bis hin zur Beendigung des Arbeitsverhältnisses reichen.



## Verantwortungsvoller Einkauf

Das Risiko der Verletzung international anerkannter Menschenrechte und ethischen Standards innerhalb des Unternehmens wird durch die Umsetzung der oben genannten Richtlinien als wesentlich gemindert angesehen. Darüber hinaus legt Ludwig Meister Wert auf Fairness, Transparenz und Vertrauen in seinen Beziehungen zu Lieferanten und Subunternehmern, wobei die Auswahl auf vordefinierten Kriterien wie Qualität, Umweltverträglichkeit und Soziales basiert. Die Einhaltung ethischer Vorschriften ist für laufende Geschäftsbeziehungen obligatorisch.

### Lieferanten-Code of Conduct

Ludwig Meister erwartet von seinen Geschäftspartnern die Einhaltung des jeweils vor Ort geltenden Rechts, anerkannter Standards sozialer Verantwortung und grundlegender Prinzipien der Integrität. Diese Erwartungshaltung ist in unserem Ludwig Meister Code of Conduct für Lieferanten und Geschäftspartner verankert und spiegelt sich in unserem umfassenden Ansatz im Umgang mit Geschäftspartnern wider.

Dieser Verhaltenskodex deckt inhaltlich alle Anforderungen des Lieferkettensorgfaltspflichtengesetzes (LkSG) ab und fungiert somit als externe Verpflichtung. Er bildet die Schnittstelle zwischen unseren eigenen Nachhaltigkeitswerten und -zielen als Unternehmen und dem gewünschten Verhalten, das wir von unseren Geschäftspartnern erwarten.

### Risikobewertung in der Lieferkette

Bei Ludwig Meister übernehmen wir Verantwortung für eine nachhaltige und faire Lieferkette. Deshalb setzen wir auf eine strukturierte Risikoanalyse, um potenzielle CSR-Risiken frühzeitig zu erkennen und geeignete Maßnahmen zu ergreifen.

Ein zentrales Instrument dabei ist der **CSR-Risiko-Check**. Dieses bewährte Online-Tool ermöglicht es uns, branchenspezifische Risiken in den Bereichen **faire Geschäftspraktiken, Menschenrechte & Ethik, Umwelt sowie Arbeitsrechte** zu identifizieren. Die Analyse basiert auf den Standorten unserer direkten Lieferanten und liefert wertvolle Handlungsempfehlungen sowie weiterführende Quellen zur Risikominimierung.

- [CSR-Risiko-Check Deutschland 2025](#)
- [CSR-Risiko-Check Frankreich 2025](#)
- [CSR-Risiko-Check Italien 2025](#)
- [CSR-Risiko-Check Niederlande 2025](#)
- [CSR-Risiko-Check Österreich 2025](#)
- [CSR-Risiko-Check Tschechische Republik 2025](#)

Auch wenn Ludwig Meister nicht unmittelbar vom **Lieferkettensorgfaltspflichtengesetz (LkSG)** betroffen ist, gehen wir freiwillig über gesetzliche Anforderungen hinaus. Durch proaktives Risikomanagement stellen wir sicher, dass unsere Lieferketten den höchsten ethischen und nachhaltigen Standards entsprechen.



## Produktfälschungen bekämpfen

Gefälschte Industrieprodukte wie Wälzlager stellen ein zunehmendes Problem dar, auch auf dem europäischen und deutschen Markt. Gute Plagiate sind selbst für Fachleute auf den ersten Blick praktisch kaum von den Originalen zu unterscheiden. Der Schaden dadurch entsteht nicht nur bei den Herstellern und Händlern, sondern vor allem auch bei den Kunden, die diese oft sicherheitsrelevanten Produkte verwenden.

Wir sehen es als unsere zentrale Aufgabe, unseren Kunden ausschließlich Original-Produkte zu liefern und arbeiten im Kampf gegen Produktpiraterie eng zusammen mit den Original-Hersteller.



Die Bekämpfung von Produktpiraterie spielt eine entscheidende Rolle bei der Förderung einer stabilen und gerechten Wirtschaft. Indem Unternehmen wie Ludwig Meister sich auf den Bezug von Original-Herstellern und zertifizierten Vertragshändlern konzentrieren, schützen sie nicht nur ihre eigenen wirtschaftlichen Interessen, sondern auch die der Hersteller und Kunden. Diese Strategie trägt zur Sicherung von Arbeitsplätzen bei und fördert faire Geschäftspraktiken. Zusätzlich wird durch die sorgfältige Überprüfung der Waren bei Eintreffen und die sofortige Reaktion bei Verdachtsfällen die Rechtsstaatlichkeit gestärkt und das Vertrauen in die Wirtschaft erhöht. Diese

Maßnahmen unterstützen somit den Aufbau einer nachhaltigen Industrie und fördern Innovationen durch den Schutz geistiger Eigentumsrechte.

### Risiko vermeiden

Ludwig Meister handelt deshalb prinzipiell wie folgt, um die Beschaffung und Auslieferung von Plagiaten zu vermeiden:

1. Bezugsquelle erster Wahl ist für Ludwig Meister immer der Original-Hersteller der Produkte.
2. Alternative Bezugsquellen sind zertifizierte Vertragshändler, wie es Ludwig Meister bei vielen Herstellern selbst ist.

Aufgrund von sehr speziellen Kundenanforderungen und/oder Produktart und Alter, sind wir in Ausnahmefällen zum Abweichen dieser Regel gezwungen. In diesem Fall erweitern wir – in Absprache mit dem Kunden – unsere Suche nach möglichen Bezugsquellen.

### Proaktive Sicherheitsmaßnahmen

Unsere Kolleginnen und Kollegen im Bereich Warenannahme und Wareneingang sind diesem Thema gegenüber hochsensibilisiert. Damit wollen wir verhindern, dass fragwürdige Ware eingelagert und ohne weitere Kontrolle an den Kunden ausgeliefert wird.

Tritt der Verdachtsfall ein, dass fragwürdige Produkte bei uns eintreffen, wird diese Ware in einem ersten Schritt separiert. In der Folge wird mit dem Zulieferer Kontakt aufgenommen, um den Bestellweg zu eruieren. Daraufhin setzen wir uns mit dem Kunden in Verbindung und klären ab, wie weiter verfahren wird.





## Das Compliance-System von Ludwig Meister



**Wir glauben daran, dass durch den Austausch von Wissen und Erfahrungen die gesamte Branche vorangebracht werden kann."**

**Max Meister, Geschäftsführer**

Das Compliance-System von Ludwig Meister ist ein zentraler Bestandteil aller geschäftlichen Entscheidungen und Aktivitäten, weshalb regelkonformes Verhalten eine Selbstverständlichkeit für all unsere Mitarbeiter:innen ist. Unser Leitsatz ist daher strikte Nulltoleranz bei Regelverstößen; im Falle eines Verstoßes handelt Ludwig Meister entschieden und konsequent.

Compliance bedeutet für Ludwig Meister jedoch mehr als die bloße Einhaltung von Gesetzen und Vorschriften. Wir sind bestrebt, stets ethisch korrekt zu handeln, auch über die bestehenden Regeln hinaus. Unsere Unternehmenswerte und Überzeugungen sind daher tief in der Struktur und Kultur unserer Organisation verwurzelt.

Um unsere Mitarbeiter:innen zu unterstützen, haben wir neben dem Verhaltens- und Ethikkodex [Unternehmens- und Führungsgrundsätze](#) etabliert, die klare Orientierung und spezifische Handlungsanweisungen bieten.

Regel- und Rechtsverstößen können unsere Mitarbeiter:innen über unser Hinweisgebersystem anzeigen. Auch Geschäftspartner, Kunden und andere externe Parteien haben bei konkreten Anhaltspunkten über Regelverstöße die Möglichkeit, Hinweise abzugeben.

Ludwig Meister erwartet auch von seinen Geschäftspartnern die Einhaltung des jeweils vor Ort geltenden Rechts, anerkannter Standards sozialer Verantwortung und grundlegender Prinzipien der Integrität. Diese Erwartungshaltung ist in unserem Ludwig Meister Code of Conduct für Lieferanten und Geschäftspartner verankert und spiegelt sich in unserem umfassenden Ansatz im Umgang mit Geschäftspartnern wider.

- [Ludwig Meister Code of Conduct](#)
- [Ethikkodex](#)
- [Verhaltenskodex für Geschäftspartner](#)
- [Code of Conduct for Business Partners \(english\)](#)
- [ALLGEMEINE EINKAUFSBEDINGUNGEN Fassung 1/2023](#)

## Blogbeiträge zum Thema



**Plagiate - Wie sichert Ludwig Meister, dass keine Plagiate gehandelt werden?**  
28.04.2022 | 4 Minuten

Dieser erneute Vorfall dreister Produkt Piraterie war für uns Anlass in einem Interview zwischen Marie Becker, Auszubildende im 1. Lehrjahr bei Ludwig Meister und Christof Geißinger, Qualitätsbeauftragter bei Ludwig Meister zu erfragen, wie Ludwig Meister sich und damit unsere Kunden absichert keinen Plagiaten aufzusitzen.

[Unternehmen](#) | [Beschaffung](#)



**Equal Pay Day und Weltfrauentag 2023**  
08.03.2023 | 2 Minuten

Anlässlich des gestrigen Equal Pay Day und dem heutigen Weltfrauentag ist festzustellen, dass wir als Gesellschaft immer noch zu weit entfernt sind von einer wirklichen Geschlechtergerechtigkeit. Deshalb sind nach wie vor auch alle Unternehmen gefordert durch

[Unternehmen](#) | [Nachhaltigkeit](#) | [Karriere](#)



**Gemeinsam durch schwierige Zeiten.**  
19.10.2022 | 1 Minute

Durch die verschiedenen Krisen der letzten 2 Jahre sind die Themen Preisentwicklung und Lieferbarkeit von Industrieprodukten zu einer täglichen Herausforderung geworden. Es ist Teil unseres Selbstverständnisses, Ihnen, unseren Kunden, hier zur Seite zu stehen und mit Informationen bestmöglich zu unterstützen.

[Unternehmen](#) | [Beschaffung](#) | [Prozessoptimierung](#)



**Plagiat-Razzia: Schaeffler lässt FAG-Produktpiraten festnehmen**  
02.07.2015 | 3 Minuten

[Unternehmen](#) | [Wälzlager](#)



**Produktfälschungen – schnell und günstig kann teuer werden**  
02.10.2018 | 3 Minuten

Ein altbekanntes Thema, aber immer wieder aktuell – Produktfälschungen. So schrieb die WELT am 31. August diesen Jahres: "Zöllner haben am Frankfurter Flughafen 85 gefälschte Wälzlager aus dem Verkehr gezogen. Die nachgemachten Bauteile kamen aus Hongkong und sollten eigentlich nach Albanien geliefert werden, wie das Hauptzollamt in Frankfurt mitteilte.

[Wälzlager](#) | [Unternehmen](#)

## Engagement für Mitarbeiter und Gesellschaft



Als inhabergeführtes Familienunternehmen legen wir größten Wert auf das Wohl unserer Mitarbeiter, das im Zentrum unserer Unternehmenskultur steht. Wir schaffen ein Arbeitsumfeld, das Gesundheit und Zufriedenheit fördert und beweisen unsere Verlässlichkeit nicht nur als Arbeitgeber, sondern auch durch unser Engagement in einer Vielzahl von gemeinnützigen, regionalen Initiativen.

### Zahlen, Daten & Fakten

Mehr als  
**300**  
Mitarbeiter

Derzeit  
**18**  
Nationalitäten

Ø Betriebszugehörigkeit  
**9,4**  
Jahre

Durchschnittsalter  
**45**  
Jahre

Mehr als  
**45**  
Arbeitszeitmodelle

eLearning  
**1.896**  
Stunden pro Jahr

## Ziele aus unserer Nachhaltigkeitstrategie

[Nachhaltigkeitstrategie 2025](#)

**Soziale Verantwortung:** Förderung von Mitarbeiterwohlbefinden und Diversität am Arbeitsplatz

## Arbeiten bei Ludwig Meister

Als mittelständisches, technisches Handelsunternehmen bieten wir an allen unseren Standorten neben flachen Hierarchien und kurzen Kommunikationswegen ein wertschätzendes, vertrauensvolles Klima, Offenheit für Deine Ideen sowie eine umfangreiche Verantwortungsübertragung.

Wir füllen die Formel vom lebenslangen Lernen mit Leben. Dabei helfen uns jährliche Mitarbeitergespräche, Potentiale zu erkennen und Qualifikationen konsequent zu entwickeln.

Wir nutzen interne Produktschulungen und Arbeitskreise ebenso wie technische Schulungen bei unseren Herstellern, um unsere technische Kompetenz zu erweitern. Auch kaufmännische Weiterbildungen und allgemeine Ausbildungsgänge unterstützen wir aktiv im Interesse der Mitarbeiter:in und der Firma.

Als Familienunternehmen sind wir uns der großen Bedeutung sozialer Beziehungen auch im Berufsleben bewusst. Wir schätzen unser gutes Betriebsklima und fördern es aktiv. Für die inzwischen 300 Mitarbeiter:innen übernehmen wir Verantwortung: Eine hohe Übernahmequote bei Azubis, bedarfsgerechte Teilzeit- und Gleitzeitmodelle sowie die Unterstützung und Förderung persönlicher Weiterbildungswünsche zeugen von unserem Einsatz für die Mitarbeiter:innen.





**Wir glauben fest daran, dass eine wertschätzende Unternehmenskultur ein zentraler Schlüssel zu nachhaltigem Erfolg ist."**

Hanne Heindel, Personalleiterin und Mitglied der Geschäftsleitung

## Vereinbarkeit von Beruf und Privatleben



### Flexible Arbeits- und Pausenzeitgestaltung

Bei Ludwig Meister setzen wir uns für eine verbesserte Work-Life-Balance durch eine flexible Arbeitsgestaltung ein. Unsere Initiativen umfassen eine Vielzahl von Arbeitszeitmodellen und Flexibilitätsoptionen, die auf die individuellen Bedürfnisse unserer Mitarbeiter abgestimmt sind. Wir prüfen und implementieren fortlaufend überzeugende Ideen, um eine optimale Vereinbarkeit von Familie und Beruf zu gewährleisten. Dazu zählen unter anderem flexible Pausen- und Arbeitszeiten, die Einführung von Kurzarbeitstagen, sowie erweiterte Möglichkeiten für Home Office, die individuell betrachtet und in Abstimmung mit den Führungskräften umgesetzt werden.

## Einsatz für eine geschlechtergerechte Personal- und Entgeltpolitik

Ludwig Meister verfolgt zudem eine geschlechtergerechte Personal- und Entgeltpolitik, die sicherstellt, dass Frauen und Eltern gleiche Chancen erhalten. Diese Politik wird durch unsere langjährige Tradition der Frauenförderung und unser Engagement für geschlechterneutrale Bezahlung untermauert. Unser Ziel ist es, ein familiengerechtes und genderneutrales Arbeitsumfeld zu fördern, das die berufliche Entwicklung aller Mitarbeiter unterstützt und sie dazu ermutigt, Beruf und Privatleben erfolgreich miteinander zu vereinbaren.



**Ludwig Meister ist seit seiner Gründung bis zum heutigen Tag ein Unternehmen, in dem Frauen eine starke Rolle bis in das Top Management des Unternehmens spielen."**

Elisabeth Meister, Geschäftsführerin

## Gesundheitsmanagement

Bei Ludwig Meister legen wir großen Wert auf ein umfassendes Gesundheitsmanagement, um unseren Mitarbeitern ein optimales Arbeitsumfeld zu bieten. Dies umfasst die Gestaltung von barrierefreien und bedarfsgerechten Arbeitsplätzen, die an die spezifischen Bedürfnisse jedes Einzelnen angepasst sind. Zudem bieten wir Webinare zur Ergonomie im mobilen Arbeiten an, um das Bewusstsein und die praktische Umsetzung ergonomischer Prinzipien auch außerhalb des traditionellen Büros zu fördern.

Darüber hinaus steht unseren Mitarbeitern physiotherapeutische Beratung durch Experten zur Verfügung, die sowohl allgemeine als auch auf den einzelnen Arbeitsplatz zugeschnittene ergonomische Beratung bieten. Regelmäßige Mitarbeiterbefragungen zur psychischen Gefährdungsbeurteilung helfen uns, das psychische Wohlbefinden am Arbeitsplatz kontinuierlich zu evaluieren und zu verbessern.

Schulungen spielen ebenfalls eine wichtige Rolle in unserem Gesundheitsmanagement. Sie dienen der Sicherstellung, dass alle Mitarbeiter umfassend in den Themen Arbeitssicherheit und Gesundheitsrisiken unterwiesen werden, einschließlich präventiver Maßnahmen, um Risiken zu minimieren.



## Angebote im Rahmen der Mitarbeiterentwicklung

In unserem Learning Management System (LMS) ermöglichen wir allen Angestellten eine fortlaufende Weiterbildung, die sowohl vor Ort als auch online durch On-Demand-Webinare und Präsentationen stattfindet. Zusätzlich zu obligatorischen Trainings in Arbeitssicherheit und Compliance, bieten wir ein vielfältiges Angebot an Kursen zur fachlichen und persönlichen Weiterentwicklung, unter anderem in den Bereichen Nachhaltigkeit, ESG-Kriterien sowie der Förderung der mentalen Gesundheit und des persönlichen Wohlbefindens.



An der Ausbildung bei Ludwig Meister schätze ich so sehr, dass ich jeden Tag die Chance habe, neue Probleme selbstständig zu lösen, aber auch genau weiß, dass ich immer kompetente Kollegen an meiner Seite habe, auf die ich mich verlassen kann.«

Max, 2. Ausbildungsjahr

## Feedback-Kultur



Ludwig Meister führt strukturierte Feedbackgespräche, um eine Kultur der Offenheit und kontinuierlichen Verbesserung zu fördern. Durch diese Feedbackgespräche strebt Ludwig Meister danach, eine lernende Organisation zu sein, in der jeder Mitarbeiter die Möglichkeit hat, sein volles Potential zu entfalten und aktiv zur Erreichung der Unternehmensziele beizutragen. Die Gespräche sind so gestaltet, dass sie nicht nur die berufliche Entwicklung fördern, sondern auch auf die persönliche Gesundheit und das Wohlbefinden der Mitarbeiter eingehen. Dies spiegelt unser Engagement wider, ein unterstützendes und inklusives Arbeitsumfeld zu schaffen, das die Grundlage für nachhaltigen Unternehmenserfolg bildet.

Regelmäßige Mitarbeiterbefragungen, z. B. zur psychischen Gefährdungsbeurteilung, helfen uns, das Wohlbefinden am Arbeitsplatz kontinuierlich zu evaluieren und zu verbessern.



## Engagement für die lokale Gemeinschaft und Umwelt

Ludwig Meister zeigt durch sein umfangreiches Engagement für lokale Initiativen eine tiefe Verpflichtung zur Förderung der regionalen Wirtschaft und Gemeinschaft. Für Initiativen zu Unternehmensgründungen oder zur Gewinnung von Arbeitskräften im Landkreis, bietet Ludwig Meister wertvolle Ressourcen und Know-how. Zusätzlich unterstützen wir lokale Wohltätigkeitsorganisationen und karitative Einrichtungen.







Weiterhin trägt Ludwig Meister aktiv zum Klimaschutz bei, indem es lokale Klimaschutzkonzepte unterstützt und Maßnahmen zur Reduzierung von CO<sub>2</sub>-Emissionen mitgestaltet. Das Engagement für nachhaltige Stadtentwicklung wird auch durch die Beteiligung an Baum-Spenden und Baumpatenschaften deutlich, die zur Verbesserung des städtischen Grüns beitragen. Diese Aktivitäten zeigen, dass Ludwig Meister nicht nur ein Wirtschaftsakteur, sondern auch ein verantwortungsbewusster und engagierter Partner der lokalen Gemeinschaft ist.





## Auszeichnungen und Zertifikate

 <p><b>kununu Top Company 2025</b></p> <p>Zum 4. Jahr in Folge haben wir 2025 das Top Company-Siegel erhalten und gehören somit zu den beliebtesten Arbeitgebern auf kununu. Diese Anerkennung zeichnet uns als Arbeitgeber aus, der für Qualität und Wertschätzung steht.</p>	 <p><b>Charta der Vielfalt</b></p> <p>Unser klares Bekenntnis zur Förderung von Vielfalt und Inklusion im Unternehmen.</p>	 <p><b>Zertifikat für Ludwig Meister GmbH &amp; Co. KG als Arbeitgeber</b></p> <p>Exzellent ★★★★★ 4.85 / 5</p> <p>Erfahrungen und Bewertungen von Mitarbeitern und Bewerbern.</p>	 <p><b>WIR BILDEN AUS 2023</b></p> <p><b>JETZT #KÖNNENLERNEN</b></p> <p><b>WIR BILDEN AUS 2023 - Jetzt #könnenlernen</b></p> <p>Unter dem Motto Jetzt #könnenlernen startet die bundesweite IHK-Ausbildungskampagne – eine echte Mitmachkampagne, wir sind dabei!</p>
---	---	--	--

## Blogbeiträge zum Thema



**Azubi-Projektwoche 2024: Ein Rückblick auf den Plätzchenverkauf für den guten Zweck**

08.01.2025 | 3 Minuten

Die Auszubildenden der Firma Ludwig Meister GmbH & Co. KG blicken auf eine ereignisreiche und erfolgreiche Projektwoche, welche vom 09. Bis 13. Dezember 2024 stattgefunden hat zurück.

[Ausbildung](#) | [Unternehmen](#)



**Charta der Vielfalt - ein klares Bekenntnis zur Vielfalt und Inklusion**

03.12.2024 | 3 Minuten

Im Sommer 2024 hat Ludwig Meister die Charta der Vielfalt unterzeichnet und damit ein klares Bekenntnis zur Förderung von Vielfalt und Inklusion im Unternehmen abgegeben.

[Unternehmen](#) | [Karriere](#) | [Menschen](#) | [Ausbildung](#)



**Engagement von Ludwig Meister im Arbeitskreis Klimaschutz der Stadt Dachau**

07.02.2023 | 2 Minuten

Im Rahmen des integrierten Klimaschutzkonzepts der Stadt Dachau hat sich die Firma Ludwig Meister aktiv am Arbeitskreis Klimaschutz beteiligt, um das ambitionierte Ziel der Klimaneutralität bis 2040 zu unterstützen. In vier Handlungsfeldern wurden Maßnahmen entwickelt, die die Stadt Dachau und ihre Unternehmen klimaneutral gestalten sollen.

[Unternehmen](#) | [Nachhaltigkeit](#)



**Mehr Arbeitskräfte für den Landkreis gewinnen**

02.02.2024 | 5 Minuten

Ludwig Meister unterstützt die Initiative "Leben und Arbeiten im Landkreis Dachau" die Dachauer Betrieben mit innovativen Ansätzen bei der Personalsuche helfen will.

[Unternehmen](#) | [Menschen](#) | [Karriere](#)



**Hochwasser in NRW & Rheinland-Pfalz – wir helfen!**

17.08.2021 | 3 Minuten

Gesundheit und Wohlergehen. So lautet unser drittes Ziel der Nachhaltigkeit. Somit war es einerseits für die Firma Ludwig Meister klar, mit den verfügbaren Mitteln zu helfen und andererseits für einen unserer Mitarbeiter, sich ganz besonders zu engagieren.

[Unternehmen](#) | [Menschen](#) | [Nachhaltigkeit](#)

## Mit Ludwig Meister auf dem Weg zu mehr Nachhaltigkeit



Wir zeigen Ihnen gerne, mit welchen Produkten und Lösungen Sie der Umsetzung Ihrer Nachhaltigkeitsziele näherkommen können. Dabei berücksichtigen wir den gesamten Lebenszyklus der Produkte und des eingesetzten Materials. Bringen Sie Ihre Nachhaltigkeitsmaßnahmen auf das nächste Level. Lassen Sie uns zusammenarbeiten, um herauszufinden, wie Produkte, Lösungen und Prozesse dazu beitragen können, Umweltbelastungen zu reduzieren.

### Produktauswahl und Konstruktion

Die Weichen für einen geringen ökologischen Fußabdruck werden bereits in der Produktauswahl und Konstruktion von Maschinen und Anlagen gestellt. Wir beraten Sie hinsichtlich Effizienz und Langlebigkeit der Produkte und unterstützen Sie dabei, Ihre Maschinen und Anlagen so zu optimieren, dass sie nicht nur effizient, sondern auch ressourcenschonend arbeiten.

### Optimierter Einsatz und Zustandsüberwachung

Erfahren Sie, wie Sie mit wirkungsvollen Schutzmaßnahmen den Nachhaltigkeitseinfluss Ihrer Prozesse verbessern können. Durch Standzeit-Optimierung, eine konsequente Betriebsmittelüberwachung und eine effiziente Instandhaltung steigern Sie die Nachhaltigkeit Ihrer Prozesse.

### Recycling und Rekonditionierung

Die Wiederaufbereitung Ihrer Produkte und Betriebsmittel ist ein zentraler Bestandteil unserer Strategie zur CO<sub>2</sub>-Reduzierung und bietet Vorteile für alle Beteiligten der Lieferkette, von der Rohstoffgewinnung bis zur Entsorgung.

## Ziele aus unserer Nachhaltigkeitstrategie

### [Nachhaltigkeitstrategie 2025](#)

**Ökologische Verantwortung:** Zertifizierungen und Standards für umweltfreundliche Produkte und Dienstleistungen implementieren.

## Auszeichnungen und Zertifikate



Ludwig Meister ist "SKF Certified Maintenance Partner"

SKF Certified Maintenance Partners (CMP) sind von SKF autorisierte Vertragspartner, die Kunden bei der Instandhaltung und Inspektion ihrer Maschinen unterstützen.



Persönliche Sicherheitszertifikate für unsere operativ tätigen Mitarbeiter

Unsere sachkundigen Servicetechniker, die an Ihren Anlagen Installationen, Inspektionen, Wartungs- und Instandsetzungsarbeiten vornehmen, sind nach dem SCC-Regelwerk in den Bereichen (Arbeits-) Sicherheit, Gesundheits- und Umweltschutz - kurz SGU - geprüft.



Zertifizierten Fachbetrieb für Hydraulik-Schlauchleitungen VTH

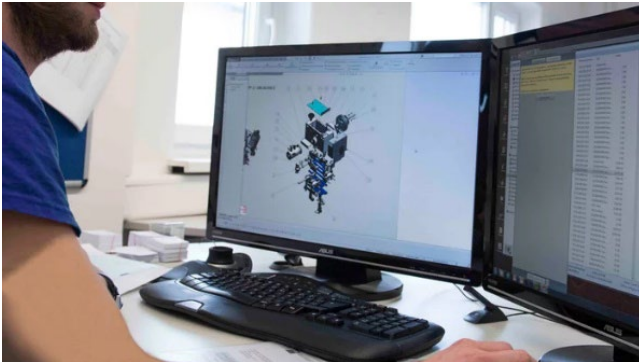
Das Zertifikat bestätigt, dass Ludwig Meister die von der VTH-Fachgruppe „Schlauch- und Armaturentechnik“ aufgestellten Qualitätskriterien eines zertifizierten Fachbetriebes für Hydraulik-Schlauchleitungen erfüllt.



Fachbetrieb nach WHG

Ludwig Meister ist Fachbetrieb nach dem Wasserhaushaltsgesetz für Anlagen zum Herstellen, Behandeln, Verwenden von wassergefährdenden Stoffen.

## Nachhaltiges Design



Die Weichen für einen geringen ökologischen Fußabdruck werden bereits in der Konstruktionsphase von Maschinen und Anlagen gestellt.

Nachhaltigkeit beginnt im Detail Unsere Experten unterstützen Sie dabei, Ihre Maschinen und Anlagen so zu gestalten, dass sie nicht nur effizient, sondern auch ressourcenschonend arbeiten.



Dazu gehören:

- Reibungsarmes Design – Reduzierung von Energieverbrauch durch optimierte Bauteilgeometrien und Materialauswahl.
- Erhöhte Betriebssicherheit – Verbesserte Prozesse minimieren Wartungsaufwand und verringern Stillstandzeiten.
- Schonender Schmierstoffeinsatz – Reduktion des Verbrauchs schont wertvolle Ressourcen und minimiert Umweltbelastungen.

[Erfahren Sie mehr](#)

## Zustandsorientierte Instandhaltung

Durch konsequente Zustandsüberwachung und moderne, zustandsorientierte Instandhaltung steigern Sie nicht nur die Verfügbarkeit Ihrer Maschinen, sondern minimieren ungeplante Stillstände und unnötige Reparaturen. Indem potenzielle Probleme frühzeitig erkannt und behoben werden, reduzieren Sie Ersatzteilbestellungen auf das Nötigste und vermeiden Ressourcenverschwendung – ein entscheidender Beitrag zur Nachhaltigkeit. Wir unterstützen Sie dabei, Ihre Prozesse effizienter, zuverlässiger und umweltfreundlicher zu gestalten.



[Erfahren Sie mehr](#)



## Lagerrekonditionierung



Remanufacturing, die Wiederaufbereitung von Wälzlagern, ist kein neues Konzept. Doch mit den steigenden Anforderungen an Nachhaltigkeit und die damit verbundenen Energiekosten gewinnt dieser Prozess zunehmend an Bedeutung. Remanufacturing ist ein zentraler Bestandteil unserer Strategie zur CO<sub>2</sub>-Reduzierung und bietet Vorteile für alle Beteiligten der Lieferkette, von der Rohstoffgewinnung bis zur Entsorgung.

SKF hat uns detaillierte Nachweise darüber geliefert, welche Mengen an CO<sub>2</sub>-Emissionen durch die von uns in Auftrag gegebenen Remanufacturing-Projekte eingespart wurden:

**2022:** 17.909 kg CO<sub>2</sub>-Emissionen eingespart

**2023:** 27.219 kg CO<sub>2</sub>-Emissionen eingespart

[Weitere Informationen](#)





## Hydraulische Wartungsarbeiten

**Hydrauliköl-Filtration** Weil Ludwig Meister das Öl, die Filter und andere Komponenten der Hydraulik-Anlagen seiner Kunden regelmäßig kontrolliert, kann das Arbeitsmittel Öl sehr viel länger verwendet werden. Das belegen jährliche Laborergebnisse, die kleine Ölproben auf deren Reinheit untersuchen. Ölwechsel können so vermieden werden.

**Druckspeicher-Wartung** Funktionstüchtige Hydraulikspeicher zu verschrotten ist Rohstoffverschwendung. Aus ökologischen Gründen raten wir unseren Kunden dazu, auch kleinere Einheiten länger zu nutzen. Gerade bei den Zehn-Liter-Speichern, bei denen der preisliche Unterschied zwischen Prüfung und Neuanschaffung marginal ist, ist die Prüfung die deutlich nachhaltigere Option.



Wir sind nach DIN ISO 9001 zertifiziert und dürfen uns als Fachbetrieb nach dem Wasserhaushaltsgesetz nach I WHG bezeichnen. Gerne übernehmen wir die weitere Betreuung der Hydraulikaggregate. Wir sind behilflich bei der **Installation** an Ihre Maschine und unterstützen Sie bei der **Inbetriebnahme** der Anlagen. Peinlichste Sauberkeit und Genauigkeit bei den **Verrohrungs- und Verschlauchungs-Arbeiten** ist für uns eine Selbstverständlichkeit.



## Ressourcenschonung in der Zerspanung



**Standzeit-Optimierung:** Wir möchten, dass Sie Ihre Zerspanungswerkzeuge so lange wie möglich verwenden können. Ein optimierter Einsatz ist sowohl nachhaltig für die Umwelt als auch für Ihr Geschäftskonto. Unsere Experten beraten Sie individuell, damit Sie mit den richtigen Schnittdaten und der optimalen Werkzeugaufspannung die maximale Standzeit herausholen – effizient, wirtschaftlich und nachhaltig.

**Nachschleifservice:** Durch fachgerechtes Nachschleifen und Beschichten verlängern wir die Lebensdauer Ihrer Zerspanungswerkzeuge erheblich. Das ist nicht nur nachhaltiger, sondern spart auch bares Geld. Ein Vollhartmetallschaftfräser oder -bohrer kann bis zu dreimal

erneuert werden – das reduziert Ihre Kosten um bis zu 50 % im Vergleich zum Neukauf.

**Hartmetall-Recycling:** Es ist einfach, Zerspanungswerkzeuge als unbrauchbar zu bezeichnen, sobald sie ihre Schneideigenschaften verlieren. Jedoch bleiben die Materialien, die zu ihrer Herstellung verwendet werden, sehr wertvoll. Glücklicherweise kann das Hartmetall aus gebrauchten Werkzeugen wiederverwendet und daraus neue Produkte hergestellt werden. Das reduziert den Bedarf der Rohstoffbeschaffung und den Fußabdruck, den unsere und Ihre betrieblichen Aktivitäten in der Umwelt hinterlassen.



## Druckluftmanagement

Täglich fließen viele Liter Druckluft durch industrielle Anlagen, wobei ein signifikanter Anteil durch Leckagen verloren geht. In Zeiten der „grünen Produktion“ ist es entscheidend, die Energieeffizienz zu steigern und Kosten zu senken. Das [Air Management System von SMC](#) hilft, den Druckluftverbrauch zu optimieren und Leckagen zu minimieren.

Aufdecken lassen sich Leckagen in der Druckluftversorgung, die in 90 Prozent der Fälle in den Zuleitungen hinter dem Kompressor auftreten, auch mit [Ultraschall-Leckortungsgeräten](#).



Mithilfe eines effektiven Druckluft Management Systems lässt sich der Druckluftverbrauch so um über 60 Prozent senken.

### Erzeugung nach Bedarf:

- Druckerhöhung nur bei Bedarf
- Reduzierung des Betriebsdrucks während Pausenzeiten

### Überwachung des Energieverbrauchs:

- Messung des Druckluftverbrauchs je Maschine
- Echtzeit-Reporting für fundierte Entscheidungen

### Erkennung und Analyse von Leckagen:

- Erfassen und Priorisieren von Leckagestellen
- Berichte mit Einsparpotenzialen



## Nachhaltige Lieferketten

Wie kann Warentransport nachhaltiger gestaltet werden? Als Verbindungsglied in der Versorgungskette für mechanische Teile ist das eine der zentralen Fragen des Nachhaltigkeits-Konzepts bei Ludwig Meister.

## Belieferungskonzepte mit Kunden und Lieferanten



In der Mehrwegbehälter-Belieferung zu Kunden und von Lieferanten sehen wir ein großes Potential, Verpackungsmüll zu vermeiden aber auch Fehl- und dadurch Doppel-Lieferungen zu reduzieren. Daher sind wir sehr bemüht, dieses Konzept noch stärker voranzutreiben.

Auch durch die Bündelung von Auslieferungen können wir gemeinsam einen nachhaltigen Beitrag zum Wohle von Natur und Ressourcen leisten. Dadurch konnten wir von 2019 zu 2020 knapp 20 % an Verpackungsmaterial bezogen auf die Zahl versendeter Positionen einsparen.

Eine abgestimmte Bevorratung mit unseren Kunden senkt Überbestände in den Warenlagern aller Beteiligten bei

gleichzeitig verbesserter Verfügbarkeit. Dadurch werden Ressourcen geschont und Verschrottungen abgelaufener Artikel vermieden.





## Blogbeiträge zum Thema

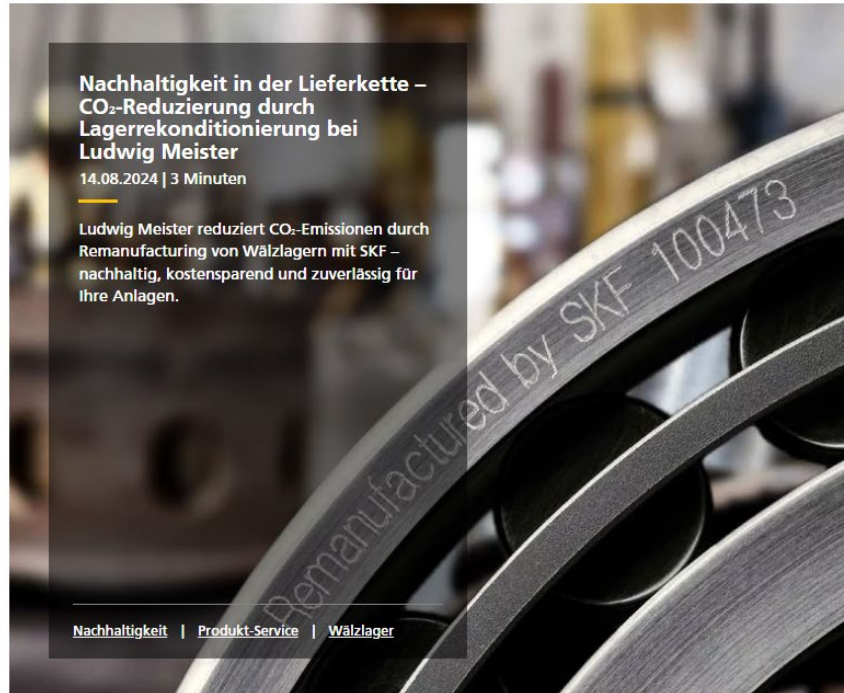


### Hartmetall recyceln und profitieren – mit Sandvik Coromant & Ludwig Meister

18.02.2025 | 2 Minuten

Die steigenden Rohstoffpreise und der wachsende Bedarf an Nachhaltigkeit machen die Wiederverwertung wertvoller Materialien wichtiger denn je. Mit dem Hartmetall-Recyclingprogramm unseres Partners Sandvik Coromant können Sie aktiv zur Kreislaufwirtschaft beitragen, Ressourcen schonen und gleichzeitig finanzielle Vorteile nutzen.

[Werkzeugtechnik](#) | [Nachhaltigkeit](#) | [Produkt-Service](#)



### Nachhaltigkeit in der Lieferkette – CO<sub>2</sub>-Reduzierung durch Lagerrekonditionierung bei Ludwig Meister

14.08.2024 | 3 Minuten

Ludwig Meister reduziert CO<sub>2</sub>-Emissionen durch Remanufacturing von Wälzlager mit SKF – nachhaltig, kostensparend und zuverlässig für Ihre Anlagen.

[Nachhaltigkeit](#) | [Produkt-Service](#) | [Wälzlager](#)



### Pneumatik: Die Bedeutung von Druckluft-Management

11.03.2025 | 3 Minuten

Energieeffizienz ist in der Industrie unumgänglich. Mit Produkten und Lösungen für ein optimiertes Druckluftmanagement von SMC, sind Energieeinsparungen bis zu 62 Prozent möglich.

[Video Blog](#) | [Pneumatik](#) | [Nachhaltigkeit](#)



### Entdecken Sie SKF Enlight QuickCollect: Einfache Überwachung des Maschinenzustands für jeden

06.02.2025 | 3 Minuten

Das SKF System Enlight QuickCollect vereinfacht die Inspektion und die Datensammlung sowie -analyse so sehr, dass umfassende Schulungen oder spezielle diagnostische Kenntnisse nicht mehr notwendig sind.

[Video Blog](#) | [Wälzlager](#)



### Wie wirkt sich die Wahl des Wälzlagers auf den CO<sub>2</sub>-Fußabdruck Ihrer Anlage aus?

21.02.2025 | 2 Minuten

Optimieren Sie den CO<sub>2</sub>-Fußabdruck Ihrer Anlagen! Entdecken Sie, wie die Auswahl von Wälzlager bei SKF Bearing Select nicht nur die Effizienz steigert, sondern auch die Umweltbelastung über den gesamten Lebenszyklus minimiert. Informieren Sie sich jetzt über die Lösung von SKF und machen Sie Ihre Produktion nachhaltiger.

[Wälzlager](#) | [Nachhaltigkeit](#)



## Unsere Standorte

### Firmenzentrale

Otto-Hahn-Straße 11  
85221 Dachau  
Telefon +49 8131/3331-0  
Telefax +49 8131/3331-99

### Aschaffenburg

Magnolienweg 31  
63741 Aschaffenburg  
Telefon +49 6021/4173-0  
Telefax +49 6021/4173-620

### Augsburg

Zusamstraße 22  
86165 Augsburg  
Telefon +49 821/72072-0  
Telefax +49 821/72072-899

### Kempten

Ludwigstraße 10  
87437 Kempten  
Telefon +49 831/564254-0  
Telefax +49 831/564254-720

### Neu-Ulm

Messerschmittstraße 59  
89231 Neu-Ulm  
Telefon +49 731/97844-0  
Telefax +49 731/97844-220

### Regensburg

Straubinger Str. 62  
93055 Regensburg  
Telefon +49 941/46438-0  
Telefax +49 941/46438-399

### Rhein-Main-Zentrum

Am Prime Parc 13  
65479 Raunheim  
Telefon +49 6142/9259-0  
Telefax +49 6142/9259-199

## Ludwig Meister GmbH & Co. KG

### Geschäftsführung

Elisabeth Meister  
Dipl.-Ing. Maximilian Meister

### Zertifizierung

DIN EN ISO 9001  
DIN EN ISO 14001

### Kooperationen

ONE  
PRECITOOL



[www.ludwigmeister.de](http://www.ludwigmeister.de)